

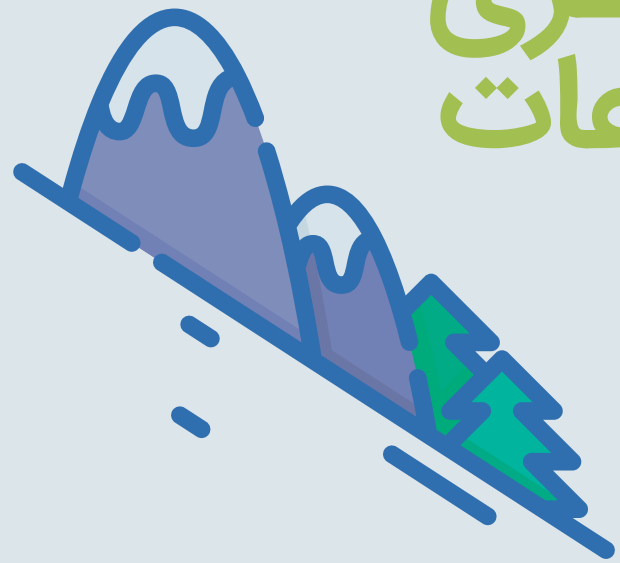


در زمان وقوع سیل

چطور جا بجا شویم؟

راه رفتن و یا رانندگی در سیلاب خطرناک ترین کاری است که ممکن است انجام دهید

پناه گیری در ارتفاعات



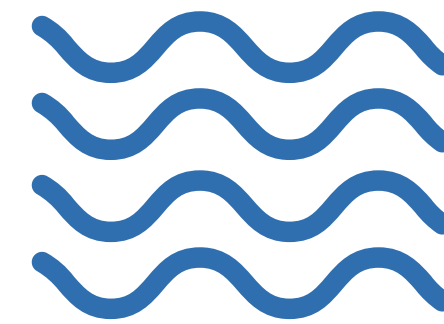
به نقطه مرتفعی دور از رودخانه ها نهرها و زهکشی بروید

دوری از پل ها



سیلاب هایی که سطح جاده و پل ها را پوشانده است دارای قدرت مافوق تصور است. از آنها دوری کنید

جریان پرشتاب آب



از ورود به جریان پرشتاب آب اجتناب کنید

احتیاط کامل



اگر مجبور به نقل مکان هستید، به آرامی رانندگی کنید و مراقب شیب ها و خرابی های جاده باشید

ترک اتومبیل



اگر ماشین شما در آب هایی که به سرعت سطح آنها بالا می آید گیر کرده، فوراً آن را رها کنید و به محل مرتفعی بروید

عدم استفاده از اتومبیل



وسایل نقلیه، مکان مناسبی برای پناه گرفتن نیستند. چون احتمال از کار افتادن یا حرکت بدون کنترل در جریان آب و عدم کنترل آن وجود دارد

دنده سنگین



هنگام رانندگی از دنده های سنگین استفاده کنید زیرا ترمزها در آب به خوبی کار نمی کند